

INNOVACIÓN.
NO DUPLICACIÓN.™



 **H-E PARTS**
INTERNATIONAL
ENGINE SOLUTIONS

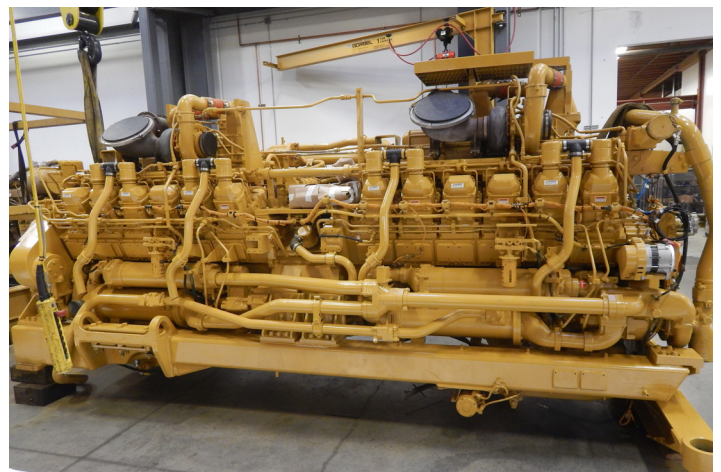
MOTOR 3524 STATERRA POWER™

H-E PARTS INTERNATIONAL (H-E PARTS) SE ESPECIALIZA EN MEJORAR EL RENDIMIENTO DEL MOTOR PARA NUESTROS CLIENTES EN LOS MERCADOS DE MINERÍA Y ENERGÍA. UTILIZANDO NUESTRA TECNOLOGÍA DE MOTORES STATERRA POWER™ Y LAS INSTALACIONES DE REMANUFACTURACIÓN DE VANGUARDIA, PROPORCIONAMOS A NUESTROS CLIENTES SOLUCIONES PERSONALIZADAS Y MOTORES SUPERIORES Y DURADEROS.

Nuestros motores StaTerra Power™ están diseñados para superar a la competencia. Todos los motores se ofrecen en especificaciones estándar y con opciones solicitadas por el cliente. Cada motor viene con una garantía estándar de la industria. Actualmente ofrecemos soluciones para una variedad de modelos, incluidos los motores C27, C32, 3508, 3512, 3516, 3524 y C175-16.

NUESTRO PROCESO DE RECONSTRUCCIÓN DE MOTOR INCLUYE:

- Un informe de desmontaje con el estado de los componentes principales
- Mecanizado interno para garantizar el rendimiento y la vida útil de los componentes.
- Componentes principales NDT probados por técnicos certificados
- El trabajo del bloque de cilindros incluye la inspección de 50 áreas críticas, mecanizado y soldadura por pulverización opcional
- El mecanizado de bloques de cilindros restaura según las especificaciones las superficies de la plataforma del bloque, los orificios del revestimiento y los orificios del rodamiento
- El cigüeñal se equilibra utilizando los últimos procesos y equipos personalizados.
- Combina conjuntos alternativos equilibrados (Barra, Pistón y Pasador)
- Restauración de la elevación original y la duración de los árboles de levas.
- Una prueba de Dyno asegura que cumple con la potencia máxima y el par máximo
- Una inspección final de 26 puntos antes de la entrega



Motor 3524 StaTerra Power™

 **STATERRA™**
POWER

VENTAJAS DE STATERRA POWER™

3524 PRESENTADO EN EL CAMIÓN DE CARGA 797B

Este motor puede equiparse con arrancadores, compresor de aire y compresor de aire acondicionado.

TALLER DE MAQUINARIA

H-E Parts ha estado mecanizando los principales componentes del motor desde 1953. Nuestro equipo muy unido tiene una experiencia de mecanizado de 30 años en promedio. Para mecanizar todos nuestros componentes utilizamos modernos centros de mecanizado CNC combinados con tecnología de corte de nitrito de boro cúbico. Reduce enormemente la posibilidad de distorsión por calor y al mismo tiempo restablece las dimensiones críticas y los acabados superficiales.

BALANCEO

H-E Parts tiene un equipo de balanceo construido a medida diseñado específicamente para motores industriales de alta potencia. Los pesos bob personalizados, la tecnología computarizada y la rigidez de la base sólida de estas máquinas diseñadas específicamente nos permiten balancear con las especificaciones más estrictas. Nuestros técnicos balancean los cigüeñales destinados de por vida en nuestros motores re manufacturados StaTerra Power™. Esto proporciona la garantía de que todos los motores producidos por nuestras instalaciones de ensamblaje funcionan sin problemas.

PRUEBA DE DINAMÓMETRO

H-E Parts tiene las instalaciones, herramientas y experiencia para reacondicionar y probar con dinamómetro motores industriales grandes de hasta 4200 caballos de fuerza. Todos los motores StaTerra Power™ reconstruidos en nuestras instalaciones se prueban en un dinamómetro para garantizar que funcionan según las especificaciones del fabricante antes de la entrega al cliente. Se toman todos los pasos durante el proceso de reconstrucción para garantizar que entregamos el mejor producto posible para una vida larga y confiable.

INTERCAMBIO DE SERVICIOS

En H-E Parts, trabajamos para lograr un tiempo de inactividad mínimo para nuestros clientes al almacenar una amplia gama de productos de intercambio de servicios. Esto nos da la capacidad de proporcionar una respuesta rápida, independientemente de las influencias del mercado externo sobre las piezas de repuesto en un momento dado.

EXPERIENCIA DEL CLIENTE

H-E Parts ofrece el mismo servicio de respuesta a todos los clientes. Esta coherencia garantiza que nuestros clientes sepan qué esperar de nosotros y puedan confiar en productos de calidad con un soporte de servicio inigualable para realizar el trabajo, a tiempo, dentro del presupuesto y sin daños. Es nuestra capacidad para cumplir nuestra promesa, trabajar con proveedores y clientes para extender la vida útil, reducir el tiempo de inactividad y trabajar con un alto nivel, lo que conduce a nuestro éxito compartido equipo.



Equipo de balanceo



Prueba de dinamómetro



Motor 3524 StaTerra Power™

Las piezas de repuesto H-E Parts son compatibles con las marcas y/o modelos de equipos externos descritos. H-E Parts International no es un centro de reparación autorizado de estos equipos externos y no tiene afiliación con ningún fabricante de estos productos externos. Todas las marcas, fabricantes de equipos originales (OEM), números de partes o referencias son propiedad de las respectivas entidades OEM o sus afiliados. Estos términos son utilizados por H-E Parts International para identificación y referencias cruzadas únicamente y no tienen la intención de indicar afiliación o aprobación por parte de OEM, de H-E Parts International o sus productos.



ENGINE SOLUTIONS

HEPI21OCT20

www.h-eparts.com